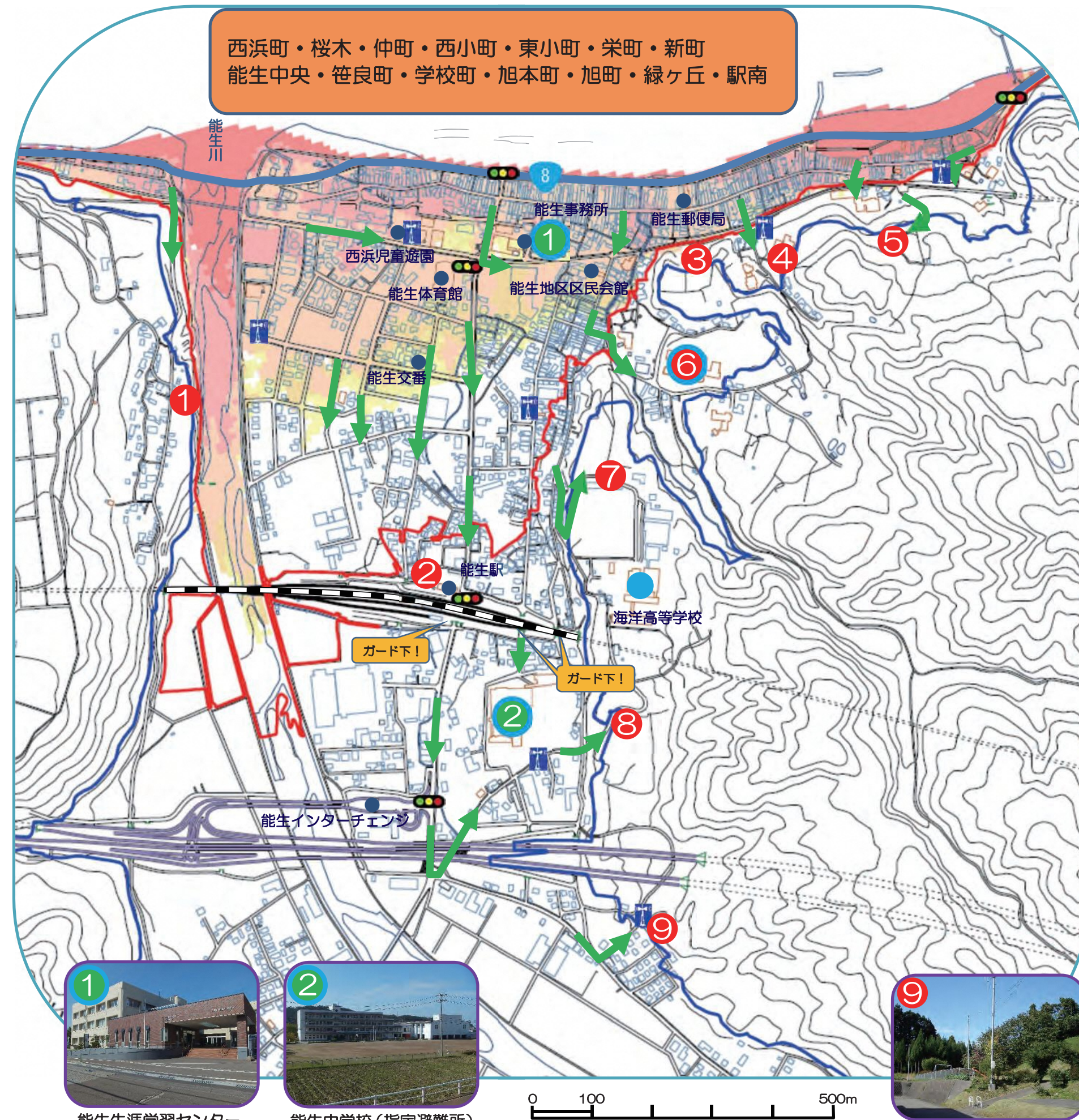


基準水位(せり上がり浸水深)

10.0m以上20.0m未満
5.0m以上10.0m未満
3.0m以上5.0m未満
1.0m以上3.0m未満
0.5m以上1.0m未満
0.3m以上0.5m未満
0.01m以上0.3m未満



西浜町・桜木・仲町・西小町・東小町・栄町・新町  
能生中央・笹良町・学校町・旭本町・旭町・緑ヶ丘・駅南

- 凡 例
- 海拔 10mライン
  - 海拔 30mライン
  - 各地区の避難先
  - 津波避難ビル
  - 指定避難所 (津波)
  - 主な公共施設
  - ← 避難の方向
  - 防災行政無線
  - 国道
  - 線路
  - 信号機
  - 踏切



1 大平寺多目的集会場  
海拔 35.1m



2 能生駅前広場  
海拔 11.2m



3 金剛院本堂前  
海拔 18.8m



4 実相院駐車場  
海拔 29.3m



1 能生生涯学習センター  
(指定避難所)  
3階建・海拔 5.0m



2 能生中学校 (指定避難所)  
4階建・海拔 15.0m



9 丸山児童遊園  
海拔 27.9m



8 笠原建設資材置場  
海拔 35.6m



5 大王あじさい園上部駐車場  
海拔 37.8m



6 能生小学校 (指定避難所)  
海拔 21.0m



7 海洋高等学校  
海拔 37.4m